

Diagnóstico y definición de modelos de continuidad para los Programas Transforma

Contenido

- I. Introducción
- II. Alcance del diagnóstico
- III. Revisión de Casos
 1. Casos Internacionales: características comunes
 2. Experiencias nacionales de continuidad y figuras legales
- IV. Conceptos de continuidad arrojados de la Encuesta de Gobernanza
- V. Propuesta de herramienta diagnóstica para la definición de modelo de continuidad
- VI. Análisis General del Modelo de Continuidad



I. Introducción



II. Alcance: Diagnóstico y propuesta de modelo de continuidad se aplica a 11 Transforma en 3er ciclo de implementación:

Nacionales

1. Transforma Turismo
2. Transforma Alimentos
3. Construye 2025

Mesoregionales

1. Turismo Ruta Escénica

Regionales

1. Arica Siempre Activa
2. Descubre Tamarugal
3. Más Mar
4. Valparaíso Creativo
5. Horticulture
6. Maule Alimenta
7. Industria Mivilcultura

III. Revisión de Casos: Casos internacionales

Características comunes

Los proyectos tienen una mirada de mediano a largo plazo

Visión



Los proyectos poseen participación de entes públicos y privados en los procesos de diseño e implementación

Gobernanza



Líder e impulsor a través de la identificación, financiamiento, coordinación, facilitador, monitoreo y evaluación de diversas iniciativas

Rol del ente público



Existen privados organizados que identifican fallas a abordar e interés de trabajar colaborativamente

Organización



Mayor o completamente público, a través del presupuesto de agencias nacionales, fondos para la inversión o convocatorias para proyectos

Financiamiento



III. Revisión de Casos: Experiencias nacionales de continuidad (1)

PROGRAMA	FIGURA LEGAL	ANTECEDENTES	Financiamiento
<p>Programa Nacional de Minería Alta Ley</p>	<p>Corporación</p>	<p>Somos - Corporación Alta Ley fue creada el 2018 a través de la convergencia de Corfo, la Empresa Nacional de Minería y la Comisión Chilena del Cobre y contempla la conformación de un Consejo Directivo compuesto por representantes de organismos públicos, privados y la academia. Actualmente cuenta con tres líneas de trabajo: (1) Orientar, impulsar y diseñar una minería virtuosa, inclusiva, sustentable y referente a nivel mundial al 2035, a través de la innovación, tecnología y colaboración con el ecosistema; (2) Articular el ecosistema de innovación minero desarrollando, coordinando, supervisando y promoviendo iniciativas y proyectos, que generen valor económicos, social y ambiental; y (3) Apoyar el crecimiento y desarrollo de una minería sustentable, y que permitan avanzar desde una minería basada en recursos naturales hacía una economía basada en el conocimiento</p>	<p>Principalmente público</p>
<p>Transforma Logística</p>	<p>Fundación (ITP)</p>	<p>Conecta Logística fue aprobado el 2018 como un proyecto impulsado por la Subsecretaría de Transportes, apoyado por Corfo, que busca promover el trabajo coordinado del sector público, privado y academia. Su misión es generar y promover bienes públicos que permitan fomentar y apoyar la eficiencia, competitividad, productividad y sostenibilidad del sector logístico.</p>	<p>100% público</p>

III. Revisión de Casos: Experiencias nacionales de continuidad (2)

PROGRAMA	FIGURA LEGAL	ANTECEDENTES	Financiamiento
Clúster Minero Región de Antofagasta	Corporación	Corporación Clúster Minero de la Región de Antofagasta fue creada el 2019 y tiene entre sus socios fundadores a la Cámara Chilena de la Construcción (filial Calama), la Universidad de Antofagasta, la Universidad Católica del Norte, la Asociación de Municipalidades de la Región de Antofagasta, la Asociación de Industriales de Antofagasta y el Gobierno Regional. Posee 4 lineamientos estratégicos que configuran su trabajo: (1) Minería Regional Sustentable y Competitiva; (2) Desarrollo Territorial para la Competitividad y Sustentabilidad; (3) Economía del Conocimiento Minero Industrial Smart Mining & Industry; (4) Desarrollo y Fortalecimiento del Capital Empresarial y Gremial Regional.	MIXTO (público y privado)
Industrias Inteligentes, Manufacturas Avanzadas y Salud más Desarrollo	Comité Corfo	Comité de Transformación Digital fue creado el 2016. El 2020 se eliminó, quedando formalmente funcionando y vigente sólo mediante el Proyecto Plan Bim (Building Information Modeling) a través de la figura de una IFI (Iniciativa de Fomento Integrada).	100% público
Enoturismo Chile	Asociación	Programa se encuentra vigente y cursando su segundo ciclo de implementación. Creó su asociación el año 2019 con el objetivo de fomentar y desarrollar el enoturismo en Chile a través de la prestación de servicios, asesorías y actividades económicas que se relacionen con sus fines. El año 2020 se creó Enoticket SPA	MIXTO (público, privado y servicios)

III. Revisión de Casos: Experiencias nacionales y figuras legales

FIGURA LEGAL	PROGRAMAS	FINANCIAMIENTO	ESTATUS
COMITÉ CORFO	COMITÉ DE INDUSTRIAS INTELIGENTES: <ul style="list-style-type: none"> • PEN INDUSTRIAS INTELIGENTES • PEN MANUFACTURAS AVANZADAS • PEN SALUD+DESARROLLO 	PÚBLICO, a través de aportes de Corfo y/o fondos provenientes del sector público	CERRADO
CORPORACION	<ul style="list-style-type: none"> • CORPORACION ALTA LEY 	PÚBLICO, con presupuesto directo de la nación y/o a través de convenios de desempeño con ministerios mandantes	VIGENTE
FUNDACION Fundación sin fines de lucro ni sindicales	<ul style="list-style-type: none"> • FUNDACION CONECTA LOGISTICA (INSTITUTO TECNOLÓGICO PÚBLICO que deriva del PEN LOGISTICA NACIONAL) 	PÚBLICO, con presupuesto directo de la nación y/o a través de convenios de desempeño con ministerios mandantes y/o de subsidio	VIGENTE
ASOCIACIÓN (Ex Corporaciones sin fines de lucro)	<ul style="list-style-type: none"> • ENOTURISMO CHILE • AGROQUINTA • CLUSTER MINERO DE ANTOGAGASTA 	MIXTO (público, privado y servicios) MIXTO (público, privado y servicios) MIXTO (Gore, Mineras)	VIGENTE VIGENTE VIGENTE

III. Revisión de Casos: Conceptos de continuidad en la Encuesta de Gobernanza

Virtudes para preservar:

- ❖ Cuádruple Hélice
- ❖ Trabajo colaborativo

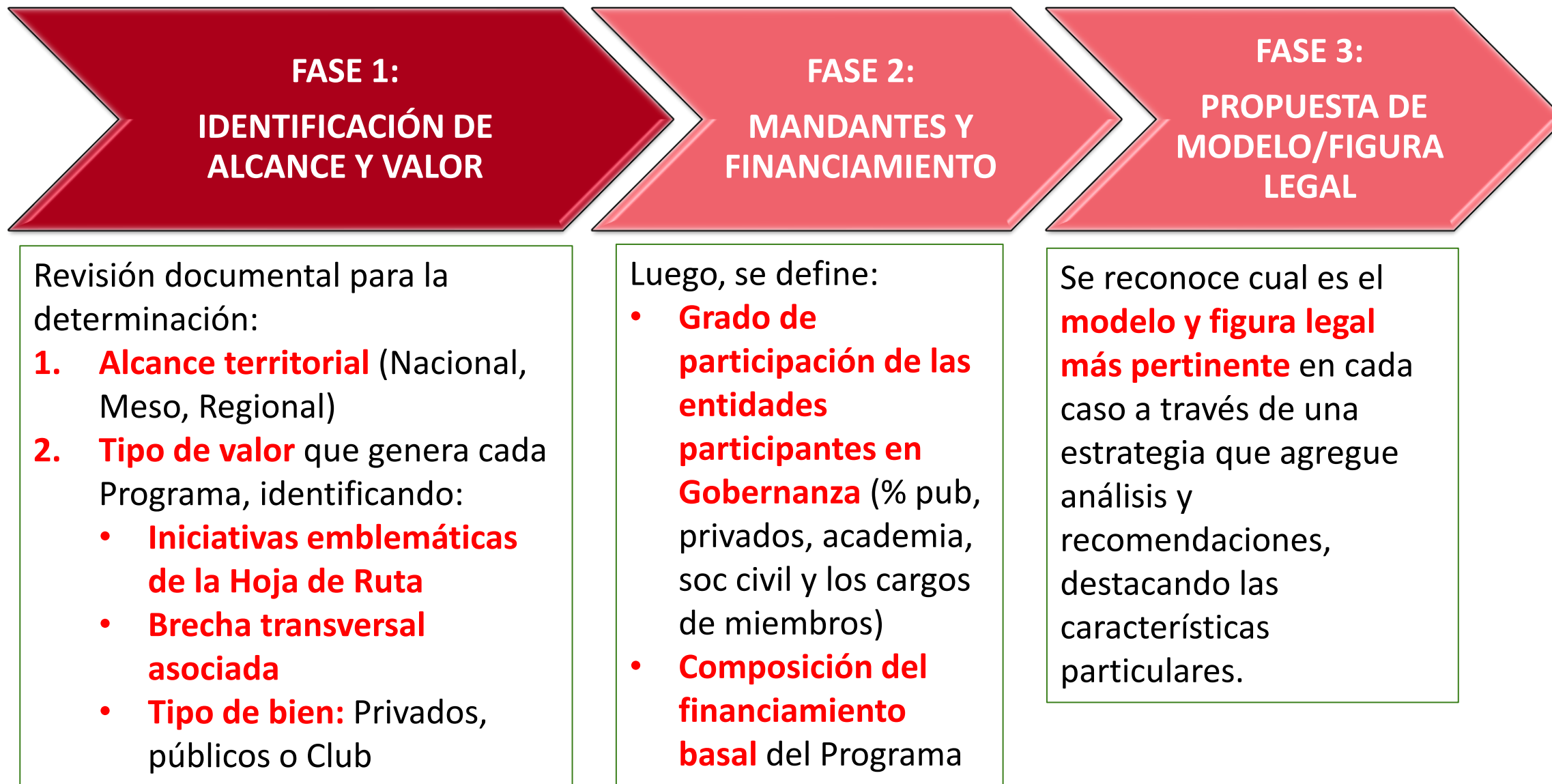
Modelos de institucionalidad:

- ❖ Corporación
- ❖ Cooperativa
- ❖ Público-Privada
- ❖ Asociación
- ❖ Agencias
- ❖ Gremio
- ❖ Federaciones gremiales
- ❖ Extender programa actual
- ❖ Insertarse en otras entidades ya existentes
- ❖ Traspaso paulatino a modelos privados

Mecanismos de financiamiento:

- ❖ Financiamiento público privado
- ❖ Membresía/club
- ❖ Transición de público hacia lo privado
- ❖ Público-bienes públicos
- ❖ Aportes + servicios
- ❖ Ofrecer servicios / apalancar recursos
- ❖ Financiamiento Gobierno regional
- ❖ Financiamiento mixto

IV. Propuesta de herramienta diagnóstica para la definición de modelo de continuidad



FASE 1: IDENTIFICACIÓN DE ALCANCE Y GENERACIÓN DE VALOR

Programas Nacionales



1. Programas de alcance nacional y con **fuerte vínculo a la autoridad sectorial respectiva** (Ministerio Mandante)
2. **Actividades económicas** o ejes habilitantes **considerados estratégicos** para el país (ya sea por su incipiente nivel de desarrollo y/o alta concentración de actores en la Región Metropolitana, donde además la concentración de recursos favorece esta forma de implementación de la política)
3. **Foco en condiciones habilitantes, normativas, estándares** de carácter nacional
4. Rol de **coordinación multinivel** para levantar requerimientos y desafíos (generación de pilotos y efecto demostración) y potenciar sinergias

Programas Mesoregionales



1. Programas que tienen **alcance nítidamente territorial en más de una región**, en actividades económicas o ejes habilitantes considerados estratégicos para el país.
2. Foco macroregional y en base a **vocaciones productivas y ventajas competitivas**
3. Fuerte trabajo con **Gobiernos regionales y autoridad sectorial** en base a ERI y estrategias nacionales
4. Orquestación de **ecosistemas y redes** en base a desafíos sectoriales y territoriales ampliando la base empresarial

Programas Regionales



1. Programas que abordan **actividades económicas o ejes habilitantes considerados estratégicos** por cada región del país, con foco regional y en base a vocaciones productivas y ventajas competitivas
2. Fuerte trabajo con **Gobierno regional** en base a ERI
3. Orquestación de **ecosistemas y redes en base a desafíos** sectoriales y territoriales ampliando la base empresarial

FASE 1: IDENTIFICACIÓN DE ALCANCE Y GENERACIÓN DE VALOR

CARACTERIZAR INICIATIVAS EMBLEMÁTICAS/BASALES	BRECHAS TRANSVERSALES	TIPO DE BIEN/SERVICIO
Identificando: <ul style="list-style-type: none"> Nombre Descripción básica 	<ol style="list-style-type: none"> 1. Articulación de cadena de valor 2. Acceso a mercados y financiamiento 3. Infraestructura física habilitante 4. Información pública 5. Estándares y normativa (Nueva – Adopciones) 6. Capital humano (Calificado - Avanzado) 7. Infraestructura y equipamiento tecnológico 8. Conocimiento científico y tecnológico 	Se reconoce su condición de: <ul style="list-style-type: none"> Bien Público Bien Privado Bien Club

CONCEPTUALIZACIÓN

Tomaremos 3 de las 4 categorías de Mankiw (2017):

- Bienes Públicos:** No excluyentes ni rivales en el consumo. Ej: Plataformas de información/difusión sectorial, inversiones en infraestructura pública.
- Bienes Privados: Excluyentes, rivales en el consumo y apropiables.** Ej: Gestionar la asignación de fondos concursables para innovar y crear valor, asesoría y capacitación a empresas.
- Bienes Club: Excluyentes, pero no rivales en el consumo.** Ej: Análisis de mercado para determinados modelos de negocio, rondas de negocio.

FASE 2: MANDANTES Y FINANCIAMIENTO

COMPOSICIÓN DE LA GOBERNANZA	NIVEL DE PARTICIPACIÓN DE LA INSTITUCIONALIDAD PÚBLICA
<p style="text-align: center;">PORCENTAJE ACTORES SECTOR PÚBLICO – PRIVADO – ACADEMIA – SOCIEDAD CIVIL</p>	<p>A. Bajo: las instituciones públicas representan el menor porcentaje dentro de la gobernanza, por debajo de los actores privados y academia. Rol público más bien administrativo.</p> <p>B. Medio: las instituciones públicas representan el segundo mayor porcentaje de la gobernanza, por debajo del sector privado o de la academia, con participantes de funcionarios de nivel medio (SEREMI, Jefes de División).</p> <p>C. Alto: las instituciones públicas representan el primer o segundo mayor porcentaje de la gobernanza, por encima del sector privado o de la academia, siendo integrantes autoridades de alto nivel (Subsecretarios/as, Gobernadores/as o Jefes de Servicio)</p>

FASE 2: MANDANTES PÚBLICOS Y FINANCIAMIENTO

PRESUPUESTO TRIANUAL	DEFINICIÓN
Presupuesto dividido por fuente de financiamiento	<p>% de Financiamiento del basal (Corfo y mandante público):</p> <ul style="list-style-type: none">• Financiamiento únicamente público.• Financiamiento mayormente público, con aportes privados menores.• Financiamiento mayormente privado, con aportes públicos menores.

RESUMEN ÁMBITOS EVALUADOS



FASE 3: FIGURAS LEGALES/ MODELOS DETECTADOS Y SUS CARACTERÍSTICAS

TIPO DE MODELO	DEFINICIÓN	TIPO DE FINANCIAMIENTO	NIVEL DE PARTICIPACIÓN CORFO
COMITÉ CORFO	Entidad perteneciente a Corfo, establecidos de acuerdo al inciso tercero del artículo 7º del Decreto con Fuerza de Ley N.º 211, del Ministerio de Hacienda, de 1960. Las normas y atribuciones que cada Comité posee son acordadas por acuerdo del Consejo de la Corporación.	PÚBLICO , a través de aportes de Corfo y/o fondos provenientes del sector público	ALTO
INSTITUTO PÚBLICO	Son Instituciones que: <ol style="list-style-type: none"> 1. Tienen un rol de función pública 2. Generan y proveen bienes públicos. 3. Mantiene una gobernanza donde el Estado participa de éste o es parte de la Administración del Estado. 4. Poseen conocimiento científico – tecnológico o pueden adquirirlo para entregar sus servicios y bienes públicos de manera óptima. 	PÚBLICO (ministerios mandantes)	ALTO

FASE 3: FIGURAS LEGALES/ MODELOS DETECTADOS Y SUS CARACTERÍSTICAS

TIPO DE MODELO	DEFINICIÓN	TIPO DE FINANCIAMIENTO	NIVEL DE PARTICIPACIÓN CORFO
FUNDACIÓN	Persona jurídica de derecho privado constituido por un conjunto de bienes, un patrimonio destinado por uno o más individuos al cumplimiento de determinado fin , predominando en ellas el elemento patrimonial y sus destinatarios. Regidas por la voluntad del fundador	MIXTO	MEDIO/BAJO
ASOCIACIÓN	Persona jurídica de derecho privado constituido por un conjunto de personas naturales o jurídicas que se asocian y organizan en torno a un determinado fin u objeto, sin fines de lucro . Puede ser beneficiaria de aportes públicos y acogerse a exenciones tributarias. Se gobiernan por sí mismas con voluntad de sus miembros para lo que se requiere un estatuto que identifique Directorio, calidad de sus socios, participación y cuotas.	MIXTO	MEDIO/BAJO

FASE 3: FIGURAS LEGALES/ MODELOS DETECTADOS Y SUS CARACTERÍSTICAS

TIPO DE MODELO	DEFINICIÓN	TIPO DE FINANCIAMIENTO	NIVEL DE PARTICIPACIÓN CORFO
ASOCIACIÓN GREMIAL	Organización sin fines de lucro que agrupa a personas naturales o jurídicas de un mismo rubro o sector para promover y defender los intereses de dicho sector o gremio.	PRIVADO	BAJO
COOPERATIVA	<p>Son asociaciones que se conforman con el principio de ayuda mutua, y que tienen por objetivo mejorar las condiciones de vida de sus socios.</p> <ul style="list-style-type: none"> • Un socio = un voto • Ingreso y retiro voluntario • Neutralidad política y religiosa • A partir de la cooperativa pueden establecerse otro tipo de relaciones con otras asociaciones. • No existe prohibición de que sean con fines de lucro. 	MIXTO	BAJO

FASE 3: POSIBLES FIGURAS LEGALES

TIPO DE MODELO	ALCANCE	TIPO DE BIENES PREDOMINANTES	INSTITUCIONALIDAD PÚBLICA PREDOMINANTE	FINANCIAMIENTO	NIVEL DE PARTICIPACIÓN CORFO
INSTITUTO PÚBLICO	NACIONAL	PÚBLICOS	ALTA	PÚBLICO	ALTA (proyecto a largo plazo)
ASOCIACIÓN / FUNDACIÓN	NACIONAL MESOREGIONAL REGIONAL	BIENES PÚBLICOS Y CLUB	MEDIA	PRIVADO/PÚBLICO/ MIXTO	MEDIO
ASOCIACIÓN GREMIAL	NACIONAL MESOREGIONAL REGIONAL	BIENES PRIVADOS Y CLUB	BAJA	PRIVADO	BAJO
COOPERATIVA	REGIONAL	CLUB	MEDIA	PRIVADO/MIXTO	BAJO

V. Análisis General del Modelo de Continuidad

TIPO DE PROGRAMA	FIGURA
<p>NACIONAL (3)</p>	<ul style="list-style-type: none"> • Fundación/Corporación con financiamiento público sectorial • Asociaciones o Fundaciones con financiamiento totalmente privado • Asociaciones o Fundaciones con financiamiento mixto con los servicios públicos mandantes
<p>MESOREGIONAL (1)</p>	<ul style="list-style-type: none"> • Asociación/Fundación con financiamiento público a través de Convenios de Programación Gobiernos Regionales y/o sectorial • Asociaciones o Fundaciones con financiamiento mixto con los servicios públicos mandantes (GORE/sectorial) • Asociaciones o Fundaciones con financiamiento totalmente privado
<p>REGIONAL (7)</p>	<ul style="list-style-type: none"> • Acogido por Asociaciones ya existentes con financiamiento público basal (por ej, Corporaciones ya vigentes) • Asociación con financiamiento mixto (GOREs) • Cooperativas con financiamiento privado y público inicial (constitución fortalecimiento SERCOTEC-ODEPA)



Gracias