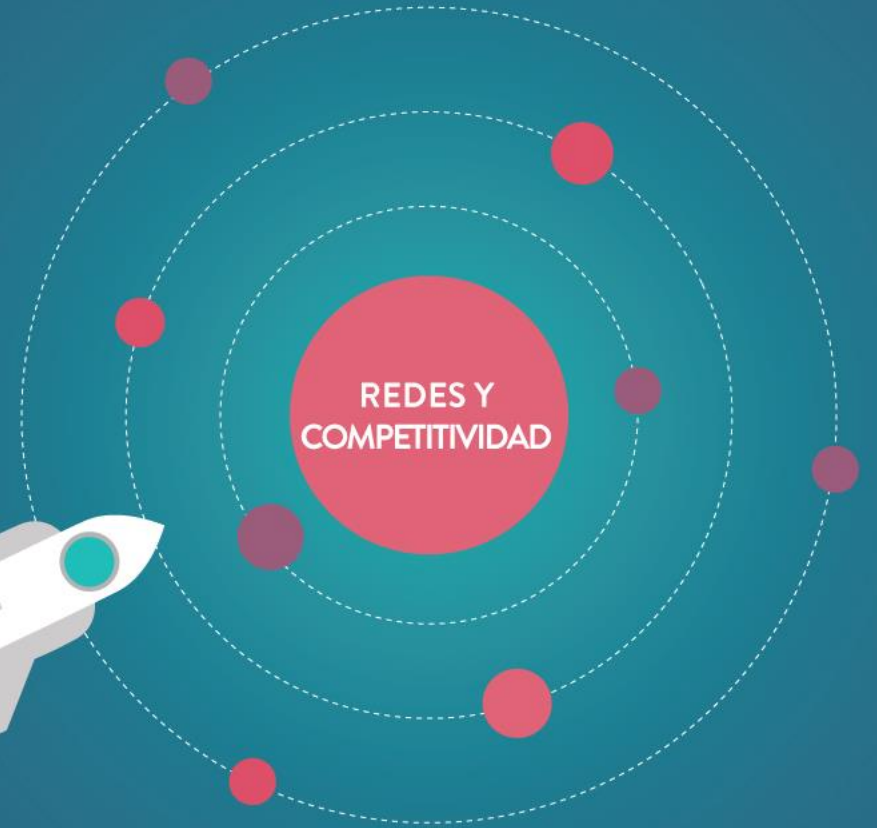


Programas Estratégicos TRANSFORMA

Coordinación multinivel



Programas Estratégicos Transforma

Tiene como objetivo contribuir mejorar la competitividad de las empresas de un sector y/o plataforma habilitante, en ámbitos donde existe alto potencial de generación de valor o crecimiento a través de resolución de brechas de competitividad de las empresas y/o fallas de coordinación entre agentes públicos o privados, generando con ello, un mayor entorno para la productividad innovación y emprendimiento.

Desafío de los Programas Estratégicos

SOFISTICACIÓN Y DIVERSIFICACIÓN

Promover la diversificación y el desarrollo productivo

CAPITAL SOCIAL

PRODUCTIVIDAD

Impulsar sectores con alto potencial de crecimiento. Aumentar la productividad de las empresas nacionales.

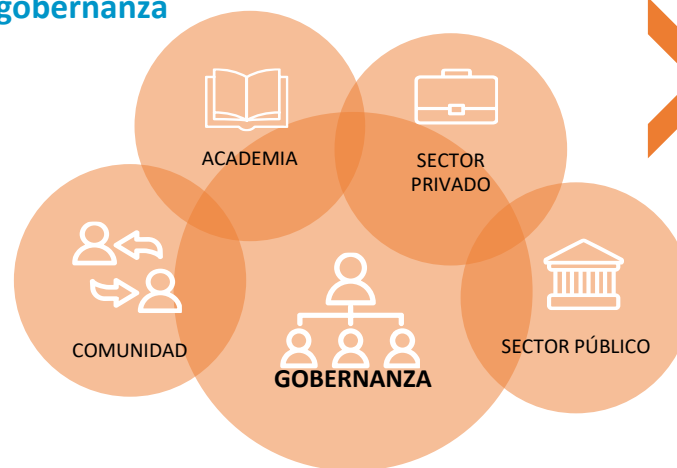
SUSTENTABILIDAD

Bases para un desarrollo inclusivo y sostenido



FOCALIZACIÓN DE ESFUERZO PÚBLICO-PRIVADO

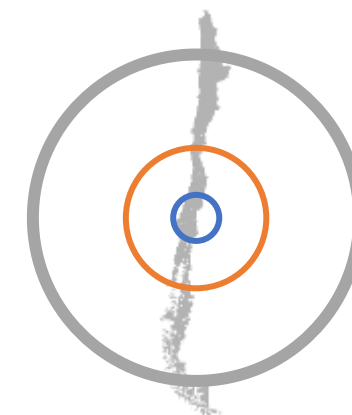
Visión compartida y gobernanza



Hojas de Ruta

Enfoque participativo

Foco Sectorial territorial



Orientaciones de los elementos centrales por cada etapa de Implementación



Primer Ciclo

Años 1 al 3

Fuerte Animación CORFO

Generar Bienes Públicos habilitantes

Estudios Preinversión

Coordinación público privada y fortalecimiento capital social.

Consolidación de la gobernanza



Segundo ciclo

Años 4 al 6

Orquestación de ecosistemas y redes en base a desafíos sectoriales y territoriales ampliando la base empresarial

Crear espacios y pilotos de innovación abierta entre sectores y cadenas de valor

Mecanismos permanentes de coordinación pública-pública

Diseño modelo de sostenibilidad legal y financiera



Tercer ciclo

Años 7 al 9

Aumento de la inversión privada y de la eficiencia e impacto de CORFO en subsidio y apoyo

Consolidación red de empresas.

Cambios significativos en sofisticación y diversificación de la oferta

Acceso a nuevos o mejorados mercados

Alineamiento con ODS

Gatillar Compras públicas innovadoras

Diseñar e Implementar modelo de sostenibilidad público privada, institucional, técnico y económico.

Foco territorial

Programas Estratégicos Nacionales



1. Programas de alcance nacional y con fuerte vínculo a la autoridad sectorial respectiva (Ministerio Mandante)
2. Actividades económicas o ejes habilitantes considerados estratégicos para el país (ya sea por su incipiente nivel de desarrollo y/o alta concentración de actores en la Región Metropolitana, donde además la concentración de recursos favorece esta forma de implementación de la política)
3. Foco en condiciones habilitantes, normativas, estándares de carácter nacional
4. Rol de coordinación multinivel para levantar requerimientos y desafíos (generación de pilotos y efecto demostración) y potenciar sinergias

Programas Estratégicos Mesoregionales



1. Programas que tienen alcance nítidamente territorial en más de una región, en actividades económicas o ejes habilitantes considerados estratégicos para el país.
2. Foco macroregional y en base a vocaciones productivas y ventajas competitivas
3. Fuerte trabajo con Gobiernos regionales y autoridad sectorial en base a ERI y estrategias nacionales
4. Orquestación de ecosistemas y redes en base a desafíos sectoriales y territoriales ampliando la base empresarial

Programas Regionales



1. Programas que abordan actividades económicas o ejes habilitantes considerados estratégicos por cada región del país, con foco regional y en base a vocaciones productivas y ventajas competitivas
2. Fuerte trabajo con Gobierno regional en base a ERI
3. Orquestación de ecosistemas y redes en base a desafíos sectoriales y territoriales ampliando la base empresarial

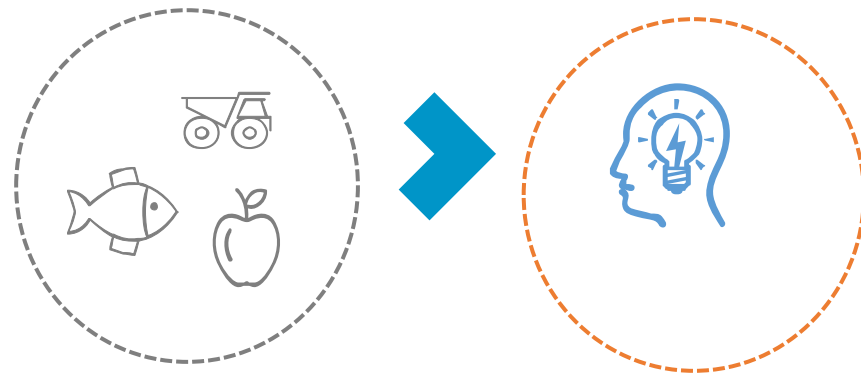


VISIÓN DE VALOR

Contribuir a mejorar la competitividad de nuestra economía, aprovechando oportunidades de negocio de alto potencial, generando un mejor entorno para la productividad, innovación y el emprendimiento que permita potenciar oportunidades de sofisticación, productividad y diversificación que mejoren nuestro posicionamiento competitivo a nivel global.



En definitiva, se trata de **cómo articular y canalizar los esfuerzos públicos y privados** para ser competitivos en el contexto global en aquellos sectores y tecnologías en los que actualmente somos buenos (o podemos serlo en el futuro si se toman las medidas adecuadas).



NUEVOS ATRIBUTOS



- ✓ Orquestación de ecosistemas y redes en base a desafíos sectoriales y territoriales ampliando la base empresarial
- ✓ Crear espacios y pilotos de innovación abierta entre sectores y cadenas de valor
- ✓ Aumento de la inversión privada y de la eficiencia e impacto de CORFO y su gerencias en subsidio y apoyo
- ✓ Desarrollo y retención de valor en territorios y cadenas de valor

Elementos de la Hoja de Ruta

La **Hoja de Ruta** es una herramienta de planificación participativa que permite graficar las iniciativas requeridas para alcanzar la visión compartida



EJES: son aquellas áreas de trabajo o ámbitos estratégicos en que se enfocará el programa para la lograr la visión, son una agrupación de brechas por ámbitos de acción.



BRECHAS: Obstáculos o distancia para alcanzar el desafío planteado, la meta propuesta y la visión a largo plazo del programa. Para ello deberá al menos: identificar cada brecha, indicar su estado actual o escenario base, su nivel a alcanzar y los plazos de tiempo en que se espera puede ser abordada para cerrarlas



EJES
ámbitos de acción y brechas



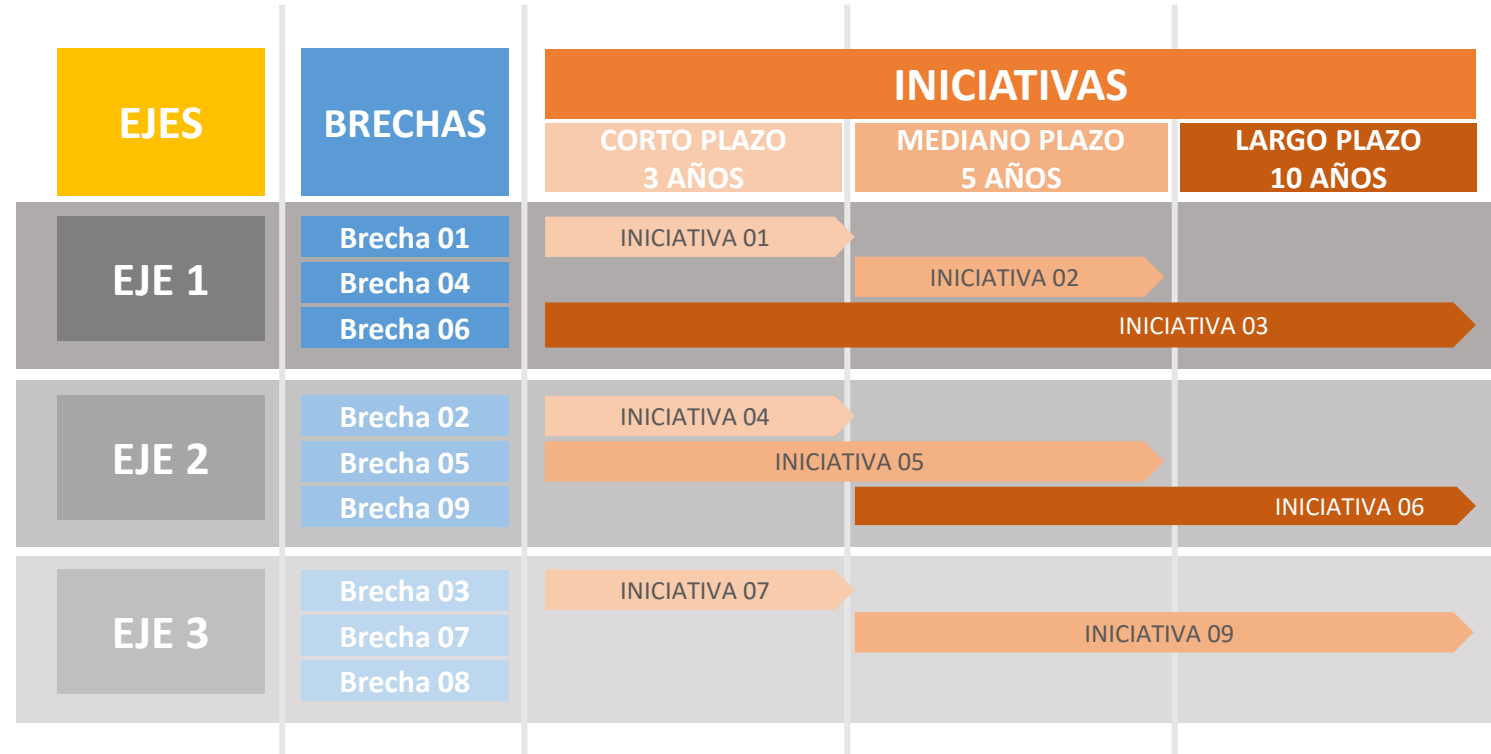
PLAZOS
corto, mediano y largo



HITOS CLAVE
Incluyendo acciones tempranas



VINCULACIONES
Entre los distintos niveles



PLAZOS
corto, mediano y largo

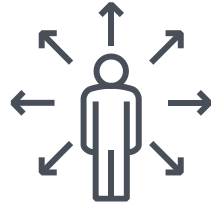
Brechas



Brechas

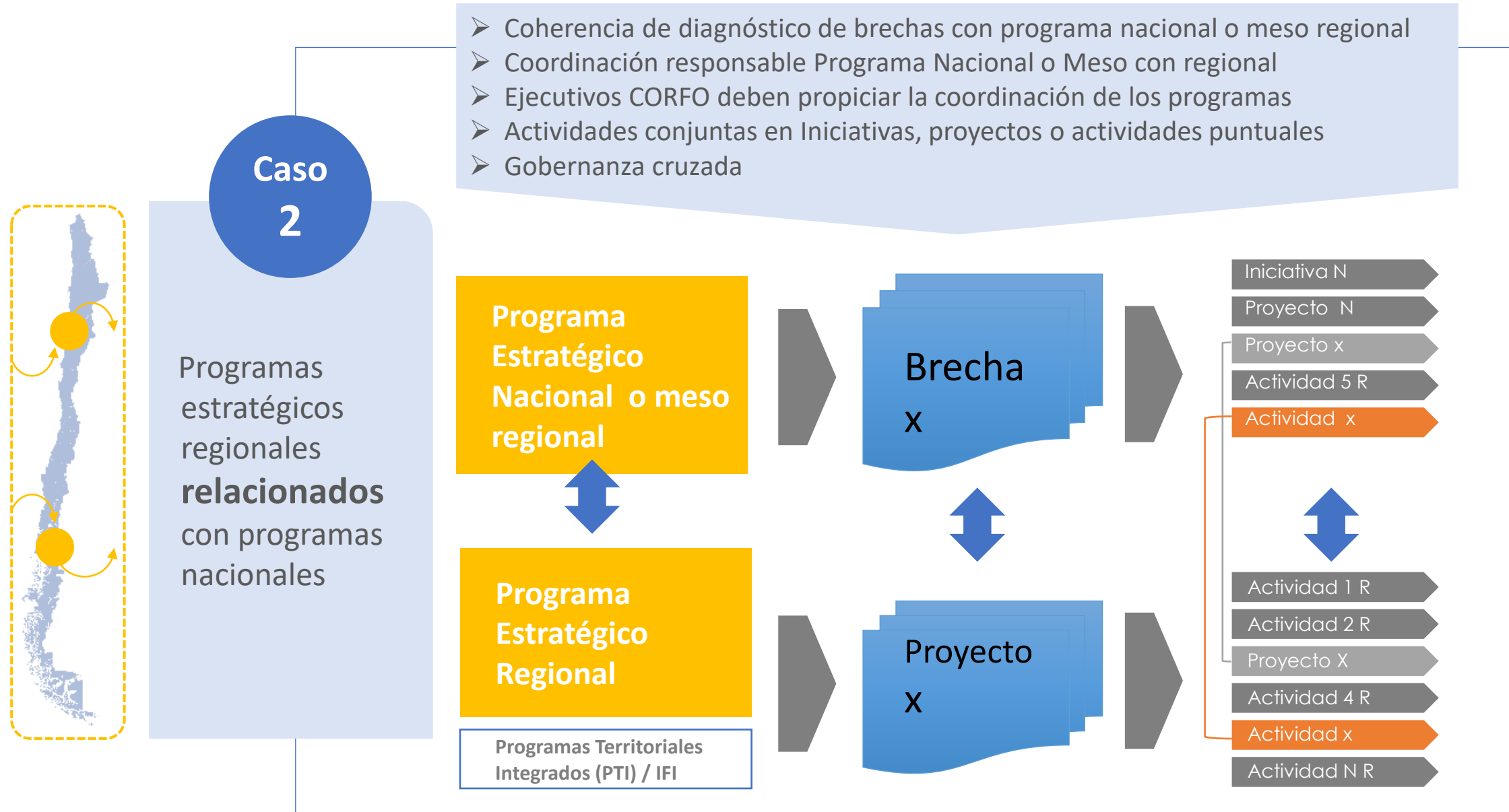


Gobernanza



- ✓ **Multi-nivel:** entre las regiones/meso-regiones y el nivel central en torno a sectores/plataformas habilitantes a priorizar.
- ✓ **Enfoque participativo:** participación de actores relevantes en la gobernanza que permitan asegurar la sostenibilidad del programa en el futuro.
- ✓ **Compromisos del sector privado** (financieros y no financieros)
- ✓ **Frutos y acciones tempranas** significativas y apropiables por los privados
- ✓ Elementos de **variedad relacional** con otros sectores

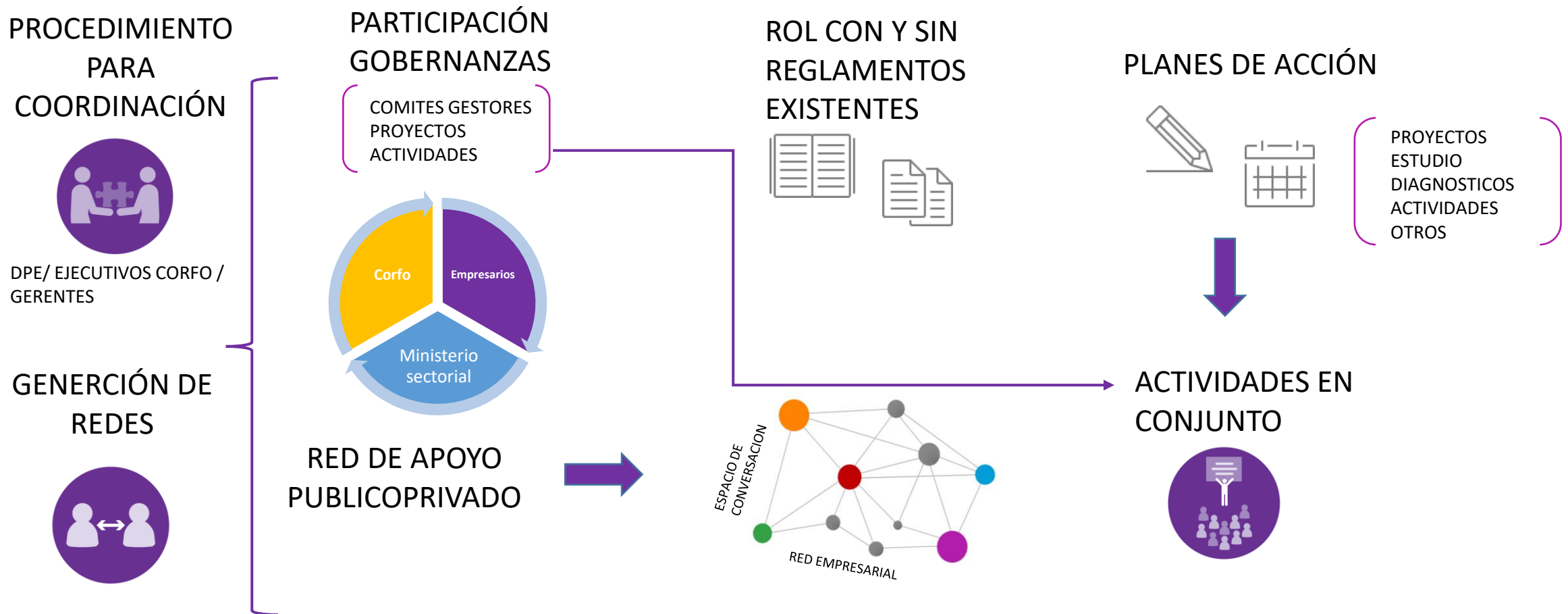
Coordinación Multinivel (nacional, meso y regional)



Optimización del portafolio territorial de programas pe /pti

Actores principales

ESTRATEGIAS REGIONALES
PROGRAMAS NACIONALES
PROGRAMAS
MESOREGIONALES
PROGRAMAS REGIONALES



Posibilidades de coordinación vertical pe /pti

	Programas en régimen	Programas nuevos
Análisis	Revisión de planes de acción de cada programa con el fin de identificar convergencias y aumentar con ello el potencial de impacto en territorios afines.	<ul style="list-style-type: none"> - Selección de portafolio de proyectos alineado con Estrategia Regional de Desarrollo. - Análisis de planes de acción de programas que concluya posibilidades de convergencia con otros existentes (grupo de análisis). - Participación cruzada de distintas Direcciones Regionales y/o Subgerencias de la GRC de instancias de discusión de programas en proceso de diseño o renovación, como, por ejemplo, pre-comités, que incorpore además el potencial de complementariedad con instrumentos red asociativa, red mercado, red tecnológica y red proveedores.
Procedimientos para coordinación	<ul style="list-style-type: none"> - Fertilización Cruzada: Participación periódica, de sesiones de gobernanzas, comités gestores, u otras instancias de coordinación conformadas, de gerentes o gestores territoriales de estos programas. - Conformación de una red presencial, virtual o mixta, de gerentes o gestores territoriales, en las tres regiones seleccionadas, con el objeto de compartir permanentemente información, prácticas, opiniones, etc. 	<ul style="list-style-type: none"> - Los planes de acción de cada programa, deberán ser revisados exhaustivamente, con el fin de potenciar actividades con objetivos, beneficiarios y territorios afines. - Trabajo en red de gerentes o gestores territoriales con el objeto de compartir permanentemente información para el diseño, ejecución y seguimiento de programas, pudiendo funcionar presencial o virtualmente.
Generación de Redes	<ul style="list-style-type: none"> - Identificación de “talentos”, o “agentes de cambio” en los territorios, por cada uno de los programas en análisis, para ir conformando la primera Red de Empresas de la Gerencia de Redes y Competitividad. - Promover iniciativas que apunten a promover la “proximidad” de las empresas 	Se promoverá que cada programa en análisis genere una propuesta de actores clave, que aporten a la dinamización de las economías regionales, para evaluar su posible participación en la Red de Empresas de la Gerencia de Redes y Competitividad.

Programas Estratégicos TRANSFORMA

Coordinación multinivel

